

IBS: qualità e ricerca nel centro di un polo tecnologico d'eccellenza.
 IBS: quality and research in the middle of a technological excellence pole.

IBS ha sede presso l'AREA Science Park di Trieste, uno dei principali parchi scientifici e tecnologici multisettoriali a livello internazionale.
 La società è certificata ISO 9001 e ISO 13485.

IBS has its headquarter at the AREA Science Park of Trieste, one of the principal scientific park and multisectorial at an international level.
 The company has received the ISO 9001 and ISO 13485 certificates.



AREA Science Park è uno dei principali parchi scientifici europei: un sistema integrato di oltre 80 imprese e centri di ricerca in cui oggi lavorano più di 2400 persone. Gestito dal Consorzio per l'AREA di ricerca scientifica e tecnologica di Trieste, attivo in numerose iniziative di trasferimento tecnologico e di formazione, il parco costituisce un importante strumento per la ricerca avanzata e lo sviluppo territoriale.

AREA Science Park is one of Europe's leading science parks, and represents an integrated system of over 80 businesses and research centres where more than 2400 people are currently employed. Run by the AREA Science Park Consortium, which is active in numerous technology transfer and training initiatives, the Science Park is a significant tool for advanced research and local development.



DM+IB&Associati (Pn)

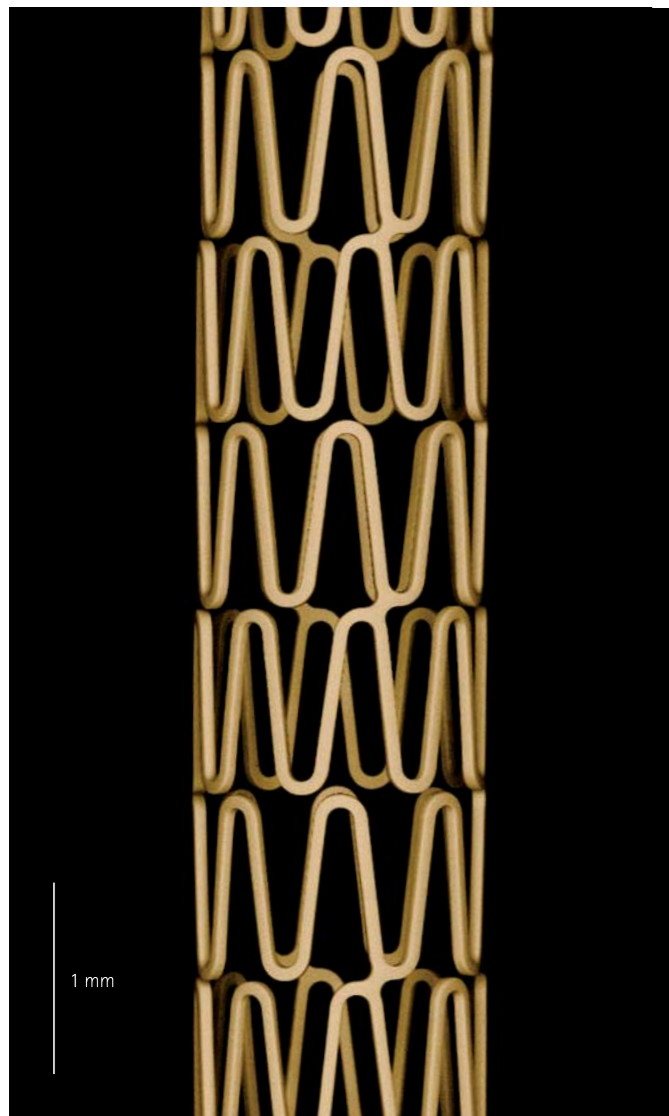


Stent Coronarici IBS.
 Ricerca italiana, più tecnologia,
 più passione, più cuore!
 Coronary Stents IBS.
 Italian research, more technology,
 more passion, more heart!



I.B.S. International Biomedical Systems
 AREA Science Park, Ed. R3
 Padriciano 99 - 34149 Trieste - Italy
 Tel. +39 040 369070 - Fax +39 040 370321
 info@ibsmid.it - www.ibsmid.it





Da sempre è il cuore al centro della nostra ricerca.
It's always the heart that guides our research.

IBS - International Biomedical Systems, è un'azienda italiana impegnata nella progettazione, produzione e distribuzione di dispositivi medici nel campo della cardiologia interventistica. IBS opera in sinergia con molte istituzioni scientifiche private e pubbliche, in particolare con Università ed Enti di Ricerca italiani ed internazionali.

Tutto ciò ha permesso lo sviluppo di una linea progettuale che entro il 2011 porterà a compimento il progetto Less Mismatch Stent con il lancio sul mercato di 4 innovativi stent coronarici, compresi gli ultimi due stent ricoperti, uno passivamente, l'altro attivamente.

IBS - International Biomedical Systems, is an Italian company committed in the design, manufacturing and distribution of medical devices in the field of interventional cardiology. IBS operates in synergy with several private and public scientific institutions, in particular Universities and Italian and International Research Centers.

All these facts allowed the development of a project pipeline that will lead, within 2011, to the completion of the Less Mismatch Stent project with the launch of four innovative coronary stents, included the last two stents, both coated, one with passive coating, the other with active coating.

Prodotti, servizi e applicazioni Products, services and applications

Challenger

CHALLENGER

Catetere con pallone trifold semicompiante (max.10%) con profilo ultra sottile. Design ad alta resistenza allo schiacciamento ed esclusivo rivestimento SiLxTM. PTCA semicompliant (max. 10%) trifold balloon catheter with ultra low profile. High kink resistant design and an exclusive SiLxTM coating.



Horus®S

HORUS®S

Stent coronarico monofilamento modulare con sistema di scambio rapido realizzato in acciaio chirurgico 316LVM progettato secondo Teoria Less Mismatch. Stainless steel 316LVM coronary monofilament modular stent with rapid exchange delivery system, designed with Less Mismatch Theory.

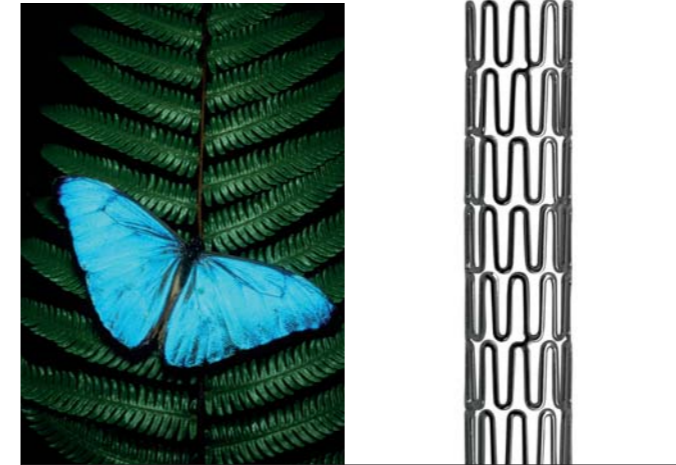


Numen

numen

Stent coronarico in Cobalto-Cromo L605 con struttura sinusoidale estremamente sottile di soli 65 µm realizzata con tecnologia di taglio al laser, sviluppato con una teoria "Less Mismatch".

Cobalt-Chromium L605 coronary stent with an extremely thin and tough sinusoidal strut of only 65 µm, realized by using a laser cutting technique, designed with the Less Mismatch Theory.



VANTAGGI / ADVANTAGES

- Minimo impatto meccanico (teoria "Less Mismatch")
Minimum mechanical impact ("Less Mismatch" theory)
- Minimo profilo (0.7-0.9 mm - 0.9 per diametro di 3mm)
Minimum profile (0.7-0.9 mm - 0.9 per 3mm of diameter)
- Alta flessibilità longitudinale / High longitudinal flexibility
- Alta forza radiale / High radial force

SISTEMA DI RILASCIO / DELIVERY SYSTEM

Profilo Profile	Massimo 0,9 mm Maximum 0.9 mm
Diametri disponibili Available diameters	da 2.00 a 4.50* mm inclusi i quarti di misura from 2.00 to 4.50* mm including quarter measures
Lunghezze disponibili Available lengths	da 8 a 30 mm from 8 to 30 mm

* 4.00 e 4.50 mm disponibili a breve / 4.00 e 4.50 mm available soon

In arrivo... Coming soon...

DesTyn

Innovativo stent ad eluzione di Sirolimus con carrier polimerico biodegradabile e basato sulla piattaforma Mar-Tyⁿ. Innovative Sirolimus eluting stent with biodegradable polymeric carrier based on Mar-Tyⁿ platform.

Ultra Thin BMS

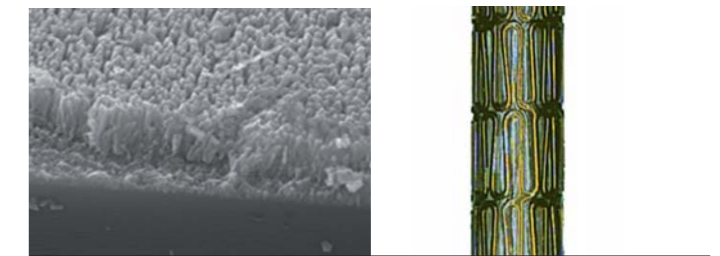
Ultra Thin BMS ultrasottile realizzato con una nuova lega priva di Nichel.
Ultra Thin BMS with a new Nickel-free alloy.

Mar-Tyⁿ

MarTyn

Mar-Tyⁿ è uno stent coronarico in Cobalto-Cromo L605, con rivestimento passivo in TiN (Nitrato di Titanio) premontato su un Delivery System a scambio rapido. L'innovativo rivestimento nanostrutturato, fornisce una perfetta compatibilità del dispositivo entrando in simbiosi con l'arteria e garantendo un'efficacia superiore nell'immediato, favorendo una più rapida endotelializzazione, e in tempi lunghi, limitando al minimo i possibili problemi (trombosi, ecc.)

The Mar-Tyⁿ Rapid Exchange TiN (Titanium Nitride) coated Cobalt-Chromium L605 coronary stent delivery system. The innovative nanostructured coating, gives perfect compatibility of the device by entering in symbiosis with the artery and guarantees a superior effectiveness in the immediate, favouring a faster endothelialization and, on long time period, the limiting of possible complications (thrombosis).



VANTAGGI / ADVANTAGES

- Superficie ad alta biocompatibilità
High biocompatibility grade surface
- Ridotta possibilità di trombosi
Low risk of thrombosis
- Rivestimento liscio ed uniforme dopo l'espansione dello stent
Smooth and uniform coating after stent expansion
- Ridotto rilascio ionico e grado di restenosi
Low ion release and restenosis grade
- Microporosità controllata con possibile impiego per rilascio di farmaco
Controlled microporosity with the possibility of drug eluting
- Rapida endotelializzazione
Rapid endothelialization

DesTyn Free

Rivoluzionario stent polymer-free ad eluzione duale di farmaco basato sulla piattaforma Mar-Tyⁿ. Revolutionary polymer-free dual drug eluting stent based on Mar-Tyⁿ platform.